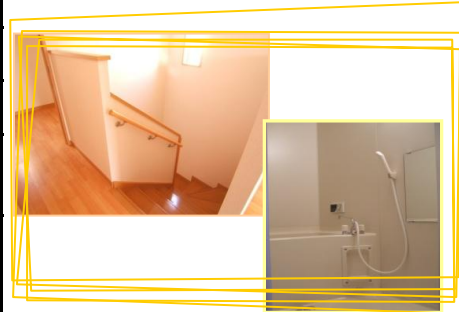


物件名称	エルステ隼人		
空き部屋 (現況)	最新の空室一覧表にて確認して下さい		
所在地	霧島市隼人町見次1111-1		
物件種目	コーポ・メゾネット		
最寄駅	バス停 三次十文字 徒歩約2分		
間取り	1DK	向き	西
家賃	最新の空室一覧 をご覧ください	契約更新料	21,000円(2年)
敷金	1ヶ月 (敷引なし)	礼金	1ヶ月
鍵代	無	火災保険	弊社指定
間取内訳	1F:DK6帖 2F:洋9帖		
専用面積	角	中	構造 軽量鉄骨造
	42.65㎡	43.33㎡	
築年数	2006年4月	階建	2階建
共益費	2,000円	契約期間	2年
駐車場	1台付	町費	300円
設備	ガス/プロパン 水道/公営水道 汚水/浄化槽 24時間換気システム BS/CSアンテナ 白黒TVインターフォン 1F防犯シャッター 温水洗浄便座・暖房便座 床下収納 エアコン(2F)		
備考	※ゴミ出しは近隣ゴミステーション使用 ウォークインクローゼット(2.5帖)付き		

1Kでは物足りない♪
広々1DK★



写真は同型モデル☆



間取り図



※現状と相違がある場合は現状を優先いたします。



(株)Rプランニング

鹿児島支店: 鹿児島県鹿児島市吉野町3599-12-102

TEL 099-243-2104/ FAX099-201-4516

2010/10/18